


Sanitarni i silikon za staklo GS241
Glavna područja primjene: sanitarije i staklo
Prednosti proizvoda:

- velika trajna elastičnost
- otporan na uobičajene deterdžente u prostoru za kupanje
- dobra otpornost na starenje, vremenske prilike i UV otpornost

Područja primjene:

Zbog svog sastava materijala i iz tog rezultirajućih svojstava, GS241 je posebno prikladan za brtvljenje spojnih i ekspanzijskih spojeva u sanitarnom području, na popločanim zidovima, na kadama, tuš kabinama i u području kuhinje.

Nije prikladno za:

illbruck GS 241 se ne može bojati i nije pogodan za izradu akvarija. Ne dovoditi u izravan kontakt s hranom, farmaceutskim i medicinskim proizvodima. Nije prikladno za prirodni kamen.

Pozor:

Silikoni se ne mogu lakirati.

Pakiranje:

kartuša



Br.art	Boja	Sadržaj ml	PJ	JM	za
110 601 039	prozirno	310	20	kom	1 kom
110 601 040	bijela	310	20	kom	1 kom

Grupa proizvoda Y12

Tehnički podaci:

	DIN	Klasifikacija
Baza	-	1K-silikon
Gustoća	DIN 52 451-A	cca. 0,98 g/cm ³
Površinsko stvrdnjavanje	-	cca. 25 min.
Brzina stvrdnjavanja	-	cca. 2,5 mm/1.dan
Vrijednost istezanja kod 100% istezanja	EN 28339	0,36 N/mm ²
Elastičnost	EN 27389	95 %
Dopušteno ukupno izobličenje	-	20 %
Ponašanje pri požaru	DIN 4102-1	B2
Otpornost na temperaturu	-	od +7 °C
Temperatura obrade	-	-40 °C do +120 °C
Vrijeme skladištenja	-	12 mjeseci
Temperatura skladištenja	-	+5 °C i +25 °C

 po **5,04** €



Silikonsko sredstvo za prozorske i priključne fuge FA101

Glavno područje primjene:
brtvljenje prozora, priključnih i drugih radnih fuga

Prednosti proizvoda:

- 10-godišnja "i3" funkcijska garancija (uz poštovanje uvjeta proizvođača)
- ispunjava zahtjeve DIN 18545, dio 2, grupe E
- otporna na habanje ne ostavlja neravnine
- fungicid
- neutralno umreženje
- može se bojati
- bez dodatnih otapala

Područja primjene:

illbruck FA101 silikon za prozorske i priključne fuge pogodan je za brtvljenje prozora, priključnih fuga i drugih radnih fuga. Nudi trajno i dobro prijanjanje na većini poroznih podloga, kao što su eloksirani aluminij, poliakrilati, polikarbonati, lakirano ili glazirano drvo, staklo i ostakljene površine.

Nije prikladan za:

Podloge koje sadrže katran i bitumene, prirodni kamen, kao npr. mramor i granit.

Oprez:

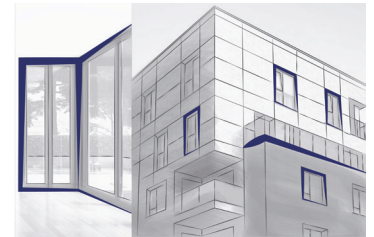
silikoni se ne smiju bojati.

Pakiranje:

kartuša

Br.art	Boja	Sadržaj ml	PJ	JM	za
110 601 231	prozirna	310	20	kom	1 kom
110 601 232	bijela	310	20	kom	1 kom

Grupa proizvoda Y12



Tehnički podaci

	Norma	Klasifikacija
Reakcijski sustav	-	1K-silikon, neutralno umrežavanje, alkoksi baza
Gustoća	DIN 52 451-1	1,02 g/cm ³
Površinsko stvrdnjavanje (23°C, 50% rel. vlaž. zrak.)	-	cca. 7 - 10 min.
Brzina stvrdnjavanja (kod 23 °C, 50 % rel. vlažnosti zraka)	-	cca. 2,5 mm/1. dan
Promjena volumena	ISO 10563	cca. 4%
Dopušteno ukupno izobličenje	-	25%
Vrijednost istezanja kod 100% istezanja	ISO 8339	0,32 N/mm ²
Vlačna čvrstoća	ISO 8339	0,6 N/mm ²
Istezanje do pucanja	ISO 8339	300,00 %
200%- istezanja za 24 sata	DIN 52 455-3	ispunjava (prijanjanje i istezanje nakon fotostarenja)
Elastičnost (od 100% istezanja)	DIN EN 27 389	> 95 %
Shore-A-tvrdoća	DIN 53 505	18°
Temperatura obrade	-	+5 °C do +40 °C 2)
Ponašanje pri požaru	DIN 4102-1	B2
Skladištenje	-	između +5 i +25 °C, suho i uspravano u neotvorenom originalnom pakiranju
Vrijeme skladištenja	-	12 mjeseci od datuma proizvodnje

1) kod +23 °C i 50 % vlažnosti zraka

2) kod temperature ispod +5 °C mora se očekivati smanjeno stvrdnjavanje

po **5,11** €


Akril 10% - LD702

Ova 1-komponentna akrilna disperzija je pogodna za brtvljenje fuga u unutarnjem području sa manje kretanja, kao i za brtvljenje fuga i spojeva npr. na stropu, lakšim građevinskim zidovima, prozorskim klupicama i sanducima za rolete i za punjenje pukotina i fuga u poroznom betonu, kamenu, žbuci i drvetu.

Prednosti proizvoda:

- akrilno brtvilo za brtvljenje u unutarnjem prostoru sa malim kretanjem
- **maksimalna dozvoljena deformacija 10 %**
- jednokomponentna brtvena masa na bazi akrilata
- može se premazivati i prekrivati žbukom
- prijanja i na vlažne, isisne podloge
- postojano na UV-zrake i vremenske uvjete
- lagana obrada
- brzo oslobađanje od ljepljivosti
- neutralnog mirisa i bez oznaka

Br.art	Boja	Sadržaj ml	Pakiranje	PJ	JM	za
110 602 128	bijela	310	kartuša	10	kom	1 kom

Grupa proizvoda Y12


2,²⁶ €

FA940 ljepilo za ogledalo
Osnovno područje primjene:
ljepljenje ogledala
Prednosti proizvoda:

- brzo prijanjanje
- izvrsna adhezija na akrilnom staklu
- izvrsna adhezija na prirodnom kamenu
- visok stupanj čvrstoće
- brzo stvrdnjavanje

Područja primjene:

illbruck 1-komponentno silikonsko ljepilo namijenjeno je za ljepljenje ogledala na različitim podlogama, za ljepljenje osjetljive plastike npr. PMMA i polikarbonatne ploče kao i brtvljenje na prirodnom kamenu.

Pakiranje: kartuša

Br.art	Boja	Sadržaj ml	PJ	JM	za
110 601 405	prozirno	310	12	kom	1 kom

Grupa proizvoda Y12


6,⁵⁹ €



Sredstvo za zaglađivanje sprej AA301

Za zaglađivanje svježih brtvenih površina.

AA301 sredstvo za zaglađivanje dostupno je spremno za upotrebu u boci s raspršivačem. Dodatno razrjeđivanje vodom nije potrebno.

Br.art	Izvedba	Pakiranje	Sadržaj ml	PJ	JM	za
110 642 131	spremno za uporabu	boca s raspršivačem	750	12	kom	1 kom

Grupa proizvoda Y12



7,¹⁶ €



Fix & Fit ljepilo i brtvilo SP036

SP036 pruža snažnu i fleksibilnu ljepljivu vezu za tipične proizvode kao što su lajne sokla, ploče, natpisi i ostala oprema i pribor. Može se koristiti na većini građevinskih materijala, poroznih i neporoznih, uključujući materijale osjetljive na otapala kao što je polistiren. Zahvaljujući dobrim svojstvima obrade i mogućnosti premazivanja, može se koristiti i kao brtvilo i kao ljepilo.

Prednosti proizvoda:

- pogodno za ljepljenje i brtvljenje većine materijala
- nakon stvrdnjavanja se može premazivati
- fleksibilno
- otporno na vremenske uvjete i starenje
- za unutarnju i vanjsku primjenu



Br.art	Boja	Sadržaj ml	Pakiranje	PJ	JM	za
110 623 813	bijela	310	kartuša	12	kom	1 kom

Grupa proizvoda Y12

6,⁹⁵ €



illbruck disperzijsko ljepilo CT600

CT600 je kontaktno ljepilo visoke čvrstoće napravljeno od mješavine sintetičke gume i smole u praktičnom spremniku od 500 ml. Idealan je za brzo i jednostavno lijepljenje mnogih uobičajenih materijala.

Područja primjene:

drvo, karton, izolaciju od vlakana, papir, plastiku, platno, pluto, gumu, tkanine i pjenu, bilo samostalno ili za zidove, beton, kamen i žbuku.

Prednosti proizvoda:

- snažno kontaktno ljepilo u praktičnom spremniku od 500 ml koji se lako koristi
- brzo se suši kako bi stvorio spoj visoke čvrstoće s poroznim i neporoznim materijalima
- integrirana podesiva mlaznica omogućuje preciznu kontrolu prskanja
- raznovrsna formulacija - može se koristiti kao jednokratno, dodirno ili privremeno ljepilo
- izvrsna pokrivenost - do 5 m² površine ljepila iz jednog spremnika

Nije prikladno za lijepljenje ekspaniranog polistirena.

Napomena:

Kako bi ventil za raspršivanje bio čist, okrenite limenku nakon rada i prskajte dok ne izađe samo plin. Otopalima uklonite sva onečišćenja na mlaznici.

EAN kod: 5060211921353

Br.art	Sadržaj ml	Boja	Rok trajanja cca. mj	Pakiranje	PJ	JM	za
110 680 258	500	svjetložuta	12	boca	12	kom	1 kom

Grupa proizvoda Y12



7,²⁵ €



FM310 1K PU-pjena Basic All Season

Informacije o proizvodu:

- **All Season - može se koristiti tijekom cijele godine**
- moguće obraditi već od temperature -5° C
- visoka zvučna i toplinska izolacija
- otporno na truljenje, toplinu i vodu
- bez HFKW i FCKW

Područja primjene:

illbruck FM310 / FM315 1K PU-pjena Basic All Season pogodna je za ispune u priključnim fugama prozorskih okvira i dovratnika te za izolaciju.

Tehnički podaci:

- ne lijepi se (30 mm nit) nakon cca. 10 min.
- može se rezati (30 mm nit) nakon cca. 45 min.
- potpuno opterećenje nakon 24 sata

Napomena:

optimalne temperatura limenke je 20° C, pri niskim temperaturama moguće je smanjenje prinosa. **Pri obrađivanju obavezno nositi radne rukavice i zaštitu za oči!**

Adapterska cjevčica AA210 nije uključena u isporuku.

Klasa požara:

B3

Br.art	Boja	Sadržaj ml	Količina istisnute pjene ca. l	PJ	JM	za
110 652 010	zelena	750	45	12	kom	1 kom

Grupa proizvoda Y12



Za stručnu obradu
za pištoljske i
montažne pjene



5,72 €



1K - PU-pjena Low-Expansion - FM343

Područje primjene:

FM343 niska naknadna ekspanzija, 1-komponentna poliuretanska pjena za ispunjavanje spojnih fuga na prozorima i vratima, za izoliranje. Odlično prianjanje na raznim građevinskim podlogama, kao npr. beton, zid, kamen, žbuka, drvo, cement, metal i razne plastike (polistirol, PUR-tvrda pjena, poliester, tvrdi-PVC).

Prednosti proizvoda:

- niska naknadna ekspanzija
- visoka zvučna i toplinska izolacija
- stabilna dimenzija
- obradivo na temp. od -10 °C do +35 °C

Tehnički podaci:

- ne lijepi se (30 mm duljina istisnute pjene) nakon cca. 10 min
- moguće rezati (30 mm duljina istisnute pjene) nakon cca. 45 min
- potpuno opteretivo nakon 24 sata

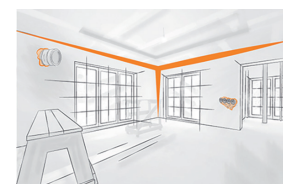
Adapterska cjevčica AA210 nije uključena u isporuku.

Klasa požara:

B3

Br.art	Boja	Sadržaj ml	Količina istisnute pjene ca. l	PJ	JM	za
110 650 017	zelena	850	48	12	kom	1 kom

Grupa proizvoda Y12



Za stručnu obradu
za pištoljske i
montažne pjene



6,56 €



Adapter mlaznica AA210

Za profesionalnu obradu svih illbruck limenki PU-pjena.

Prednosti proizvoda:

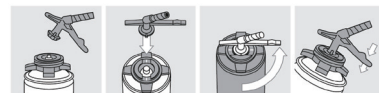
- AA210 cijevčica se može koristiti umjesto pištolja za PU pjenu
- brza i jednostavna primjena: mlaznicu postaviti, okrenuti i gotovo

Napomena:

Prikladno samo za illbruck ventil od limenki PU pjene.

Br.art	Sadržaj	PJ	JM	za
110 650 012	6	1	kom	1 kom

Grupa proizvoda Y12



0,68 €



Pištolj za pjenu AA 232 PU Standard PRO

Pištolj za 1K pjenu je idealan za normalnu, jednostavnu uporabu.

Br.art	Odgovara za	JM	za
101 101 830	1K pjena	kom	1 kom

Grupa proizvoda Y12



12,29 €



Čistač pištolja za pjenu AA290

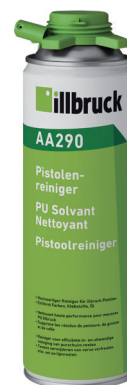
Zahvaljujući nastavku za pištolj i produžetku za ventil, čistač omogućava čišćenje pištolja i njegovih adaptera, posebno je pogodan za uklanjanje nestvrdnute PUR-pjene na raznim površinama. **Prethodno uvijek provjeriti da li oštećuje površinu.** Osim toga može se upotrebljavati i za uklanjanje svježih ostataka boje, voska, masti, ulja i ljepila.

Napomena:

Pri obrađivanju obavezno nosite radne rukavice i zaštitu za oči!

Br.art	Sadržaj ml	PJ	JM	za
110 642 137	500	12	kom	1 kom

Grupa proizvoda Y12



4,54 €



2K-montažna pjena PLUS - FM710

Informacije o proizvodu:

izvanredno prijanja na svim uobičajenim građevinskim materijalima, otporna na truljenje, toplinu, vodu i razne kemikalije, brza obrada zbog kratkog vremena stvrdnjavanja, visoka čvrstoća zbog visoke prostorne mase

Područja primjene:

FM710 2K-montažna pjena posebno je pogodna za ispunjavanje priključnih utora na okvirima prozora, okvirima vrata i izdubljenim prostorima, kao i za prigušivanje i izoliranje.

Tehnički podaci:

- neljepljiva (30 mm crta) nakon cca. 4 min
- može se rezati (30 mm crta) nakon cca. 10 min
- rastezljiva nakon cca. 30 min
- potpuno opteretiva nakon cca. 2 sata
- zvučna izolacija do 63 dB

Napomena:

Ne koristiti ako je temperatura limenke preko 25°C! **Pri obrađivanju obavezno nositi radne rukavice i zaštitu za oči!**

Klasa požara:

B2

Br.art	Boja	Sadržaj ml	Količina istisnute pjene cca. l	PJ	JM	za
110 651 011	zelena	400	12	12	kom	1 kom

Grupa proizvoda Y12



10,37 €



Visokoučinkovita traka za brtvljenje - TP610 illbruck COMPRI

Ova brtvena traka služi za vanjsko brtvljenje fuga protiv padavina u visokogradnji. Illbruck TP610 illbruck COMPRI koristi se prilikom montaže prozora, metalne gradnje, drvene gradnje i gradnje kontejnera.

Prednosti proizvoda:

otpornost na vremenske uvjete, nepropusna za padaline, nova primjena s BG1 ispitivanjem, otvorena za difuziju vodene pare, montaža s osiguranom RAL kvalitetom, pogodna za montažu klupčica prema smjernicama ARGE

Materijal:

poliuretanska mekana pjena

Boja:

antracit

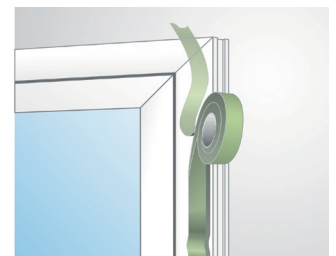
Br.art	Širina fuge mm	Dubina fuge mm	Duljina role m	PJ	JM	za
110 620 208	4-10	15	5.6	7	ROL	1 ROL

Grupa proizvoda Y12



Tehnički podaci:

	DIN	Klasifikacija
Klasa građevinskog materijala	4102	B1 (teško zapaljivo), P-NDS04-218
Difuzija vodene pare, Sd vrijednost	-	< 0,5 m
Otpornost na temperature	-	-30 °C do +90 °C
Propusnost fuga	EN 1026	a < 0,1 m³/[h·m·(daPa)n]z
Otpornost na vremenske uvijete	18 542	ispunjeni zahtjevi
Grupiranje prema	18 542	BG1
Otporno na udaranje kiše	EN 1027	ispunjeni zahtjevi do 600 Pa
Kompatibilno s drugim građevinskim materijalima	18 542	zadano
Temperatura skladištenja	-	+1 °C do +20 °C



4,79 €


Prozorska folija ME508 TwinAktiv VV EW

Samoljepljiva Twin Aktiv folija. Po čitavoj površini samoljepljiva folija ME 508 VV EW se koristi za brtvljenje završnih fuga oko prozora. Velika sposobnost prianjanja na sve površine čini montažu lakšom i bržom. Zahvaljujući varjabilnoj sd-vrijednosti, ova folija je primjenljiva i vani i unutra. Folija ispunjava uslove Asocijacije za kvalitet za prozore i vrata za RAL montažu (unutar brtvi jače nego vani).

Prednosti proizvoda:

- B2 normalno zapaljiva
- mali rizik planiranja, jer ne postoji mogućnost zamjene (jedna folija za vani i unutra)
- odličan potencijal za sušenje (preventivno protiv plijesni)
- inteligentno upravljanje vlagom zahvaljujući varjabilnoj Sd-vrijednosti
- sa RAL oznakom "Brtvljenje komponenti i sustava"
- 3 mjeseca UV-postojano
- ljepljenje čitavom površinom

Primjena:

Spezial-SK

Br.art	Širina mm	Duljina role m	Rok trajanja cca. mj	Rola po paketu kom	PJ	JM	Cijena EUR	za
110 621 281	100	25	24	3	3	ROL	39,27	1 ROL
110 621 282	140	25	24	2	2	ROL	75,07	1 ROL

Grupa proizvoda Y12


Tehnički podaci:

	DIN	Klasifikacija
Klasa građevinskog materijala	4102	B2 (normalno zapaljivo)
Difuzija vodene pare	EN ISO 12572	0,4 do 20 m
Otporno na udaranje kiše	EN 1027	600 Pa
Propusnost zraka	4108-7	gustoća zraka, a-vrijednost <0,1
Vodonepropusnost	EN 20811	W1, odgovara 2.000 Pa
Difuzija vodene pare prema van	-	Sd-vrijednost <0,5 m
Kompatibilno s drugim građev. materijalima	DIN 52452	zadano
UV otpornost	-	3 mjeseca
Otpornost na temperature	-	-40 °C do +80 °C
Temperatura obrade	-	od -5 °C do +45 °C
Vrijeme skladištenja	-	24 mjeseca

 od **39,27** €